

オサダ W型 サージェリーチップ

超音波スケーラーによる抜歯補助



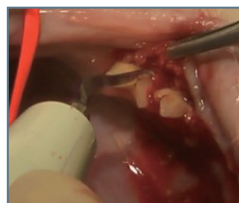
ST-W

- ・ チップ1本で抜歯のほとんどのことができる
- ・ 分割不要で抜歯が可能
- ・ 破折・残根しても困らない
- ・ 猫の難治性歯肉口内炎の抜歯に最適

画像提供：岐阜大学獣医外科学研究室 渡邊一弘先生



歯肉の剥離



歯槽骨の露出



歯槽骨の切削



破折処置




歯槽骨の形成
(トリミング)

用途：犬・猫の全臼歯抜歯、全顎抜歯、歯肉粘膜の剥離、歯槽骨の切削、歯槽骨形成、破折・残根時の歯根除去、難抜歯の処置

※オサダエナックシリーズに取り付けてご使用いただけます。

※使用パワー：7～10

確認番号：29 動薬第 2948 号

商品コード	外観形状	商品名	形式
55841		オサダ W 型サージェリーチップ	ST-W

販売元 **長田電機工業株式会社**
〒141-8517 東京都品川区西五反田 5-17-5
TEL:03(3492)2874

製造販売元 **長田電機工業株式会社**

<https://osada-group.jp>

※商品は改良の為、予告なしに仕様を変更することがありますので予めご了承下さい。
※印刷インキの関係で実際の色とは異なって見えることがあります。