

歯科医師・歯科衛生士の皆様へ 地域の為、患者さんへの信頼獲得

摂食嚥下機能評価 実践セミナー

2020年 2月23日(日) 10:00~16:30

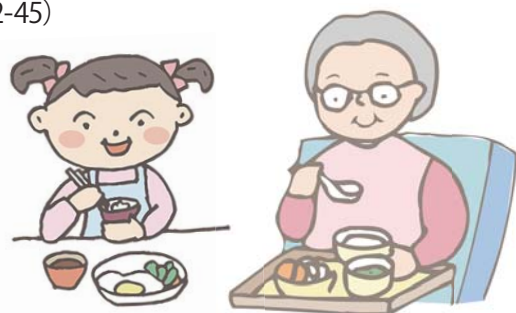
歯科医療機器メーカーOSADAより、「食への支援」として歯科訪問診療の現場での
摂食嚥下機能評価のセミナーをご用意致しました。是非この機会にご参加下さい。

場 所 フォレスト仙台 第8・10会議室(仙台市青葉区柏木1-2-45)
www.forestsendai.jp/aboutus/map

受講料 ◇歯科医師…15,000円(税込) 定員18名
◇歯科衛生士…8,000円(税込) 定員36名

(*昼食代込 昼食はお弁当をご用意しております
※受講料は会場受付にてお支払い下さい。
領収書記載のお名前は申込書に記載をしておいて下さい
※受付は30分前の9:30からです。)

お持ち物 該当講座分の受講料、筆記用具、メモ



セミナー構成

摂食嚥下リハビリテーション領域に携わる歯科医師・歯科衛生士によるセミナーです。
歯科医師による摂食嚥下機能評価と訓練、また歯科衛生士が求められている訓練計画とアセスメント。
在宅医療現場の歯科医療従事者としての介入を、講義だけでなく実践を交えてのセミナーです。

講師プロフィール

谷口 裕重 先生

朝日大学歯学部 口腔病態医療学講座 障害者歯科学分野 准教授

原 豪志 先生

東京医科歯科大学歯学部附属病院 スペシャルケア外来特任助教

渡邊 理沙 先生

医療法人静心会藤田こころケアセンター歯科 歯科衛生士

主な講義内容

2月23日(日) 10:00~16:30

- ・ ガイダンス
- ・ 訪問時に行う摂食嚥下スクリーニングと嚥下内視鏡検査
- ・ 訓練結果から効果的な訓練計画を立案する方法
- ・ 小児・障害児の訪問診療依頼があったら何をアセスメントする?
- ・ 地域でPick up する口腔機能低下症
- ・ 昼食
*訪問診療機器展示あり
*時間が前後・変更する場合がございます、ご了承ください。

メールでのお申込み pr@osada-electric.co.jp

問合せ・申し込み 長田電機工業株式会社 本社 TEL 03-3492-7651 FAX 03-3492-7506

2月23日

弊社社員がご対応させていただきます。会場受付までお越し下さい。心よりお待ちしております。

申込書 オサダ控え

貴医院名:	お電話番号:(貴医院・携帯)
ご参加個人名 Dr:	DH:
参加予定人数: Dr 名 ・ DH 名	合計 名
領収書宛名: 医院名と同じ	医院名と別 → ()